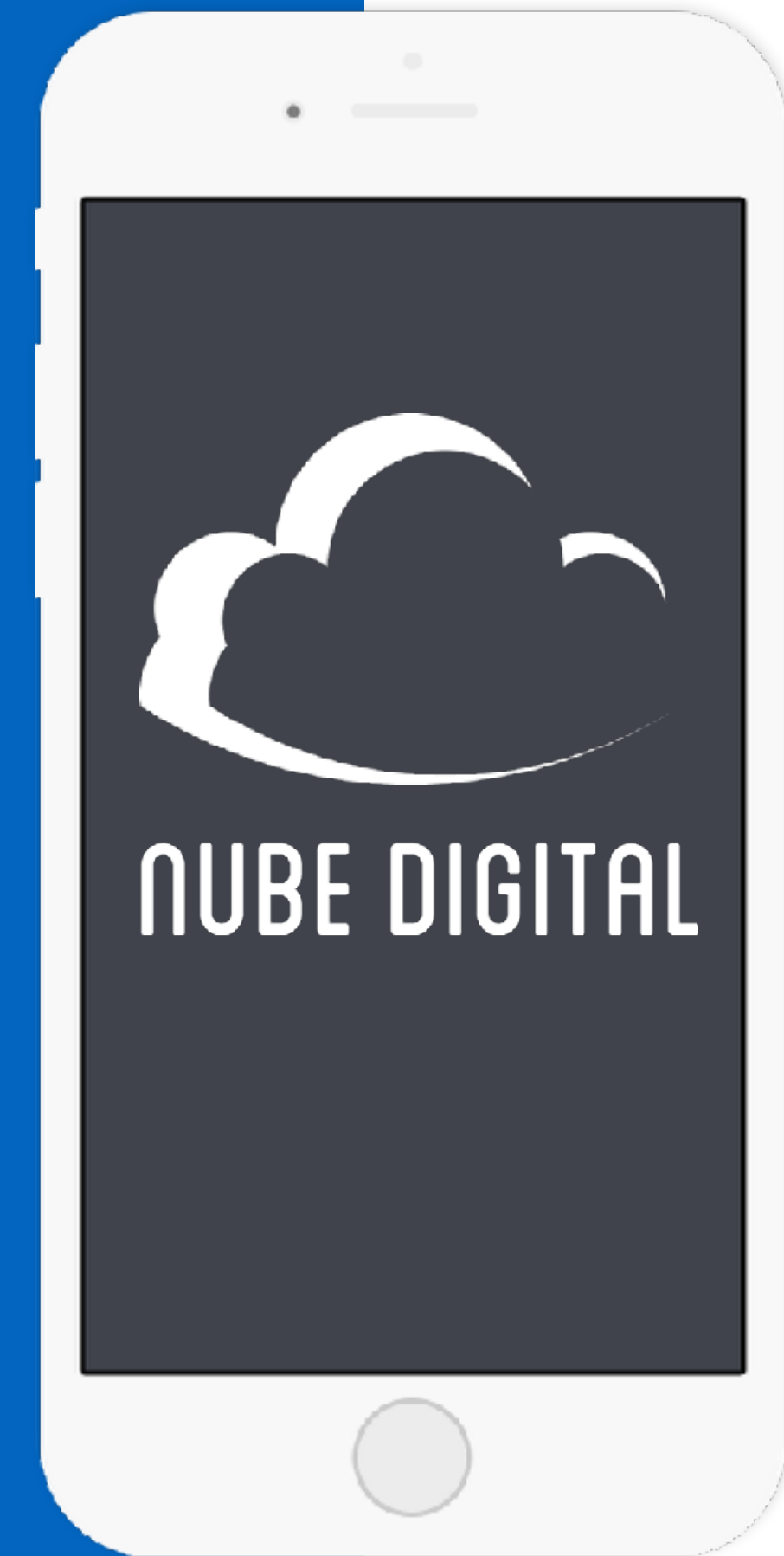


GUÍA PARA SUBIR A LA **PEQUEÑA Y MEDIANA** EMPRESA A LA NUBE

OPERACIONES NUBE DIGITAL MÉXICO





X

GUÍA PRÁCTICA

Equipo de Operaciones Nube Digital MX

^
2
v

Esta guía es útil para empresas del sector:

SERVICIOS

COMERCIAL

INDUSTRIAL

S

PASO A PASO

0

1. Antecedentes
2. Diagnóstico y detección de necesidades
3. Puesta en marcha



1. ANTECEDENTES

La **transformación digital de las empresas** inició hace más de 10 años. Hoy aún existen empresas que siguen utilizando métodos caducos que no ofrecen **oportunidades de crecimiento ni aportan competencias** de productividad y aprovechamiento a cada uno de los integrantes.

Datos INEGI 2015	EMPRESAS EN MÉXICO		Trabajan en una PYME
	Número	Participación %	Participación %
Microempresa	96,121	2.4	24.6

¿Quién es una PyME en México?



De **11** hasta **100** empleados



El **96.25%** usa equipos de cómputo para controlar su información



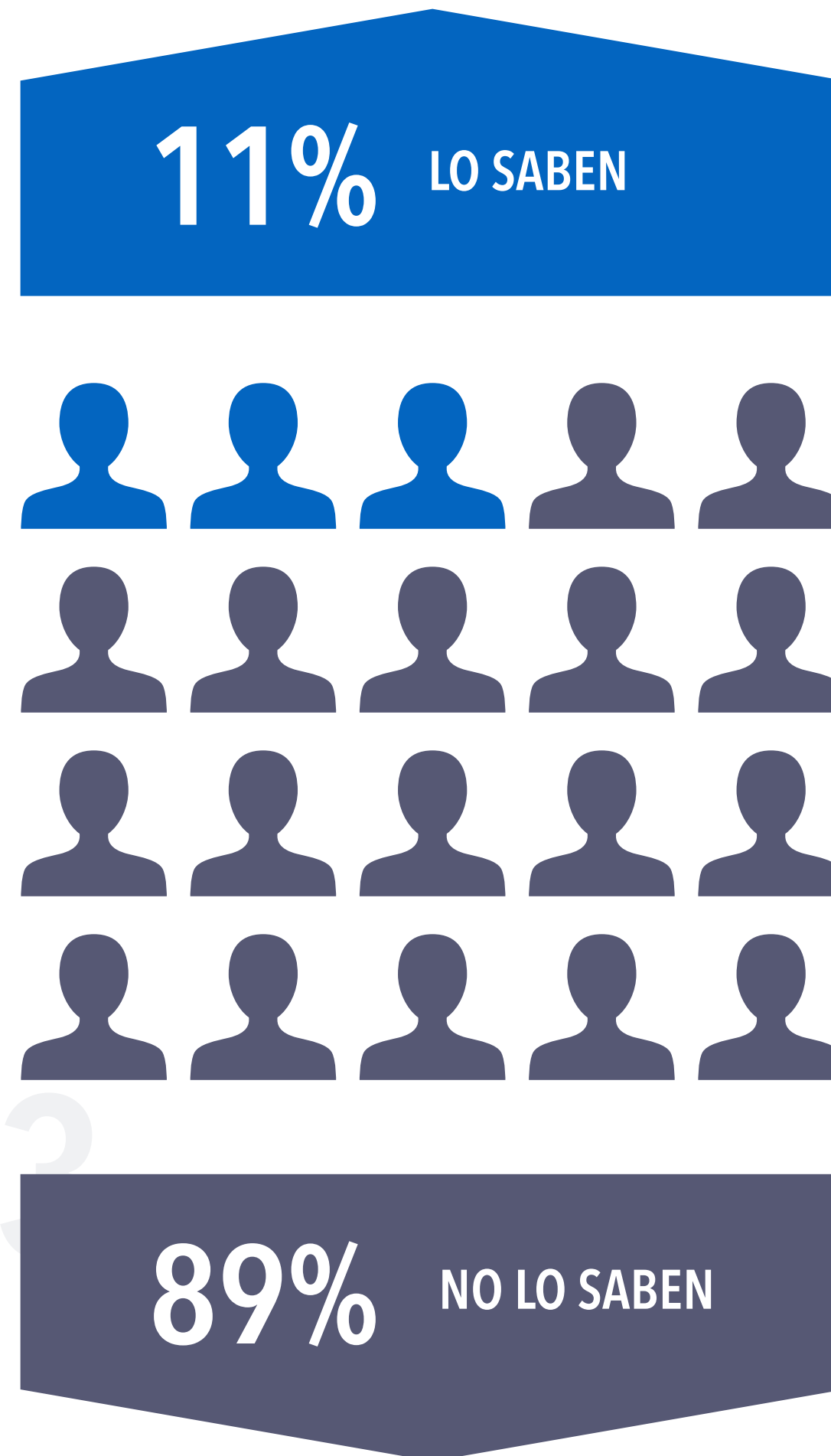
El **95.4%** usa internet en algún proceso diario



Sólo el 11.5% capacita a su personal en el uso adecuado de internet y sus herramientas digitales

Todos aquellos que utilicen una computadora como medio de comunicación y para el manejo de la información, sin importar su puesto o área, **requiere desarrollar las siguientes competencias:**

EMPRESAS



- ☒ **Uso de tecnologías de la información base:** gestores de texto, hojas de cálculo, desarrollo de presentaciones digitales y video conferencias.
- ☒ **Búsqueda, análisis y evaluación de la información** que genera la empresa.
- ☒ **Resolución de problemas y toma de decisiones** apoyándose en la información.
- ☒ **Uso de instrumentos de producción digital** con creatividad y eficacia.
- ☒ **Comunicación, colaboración, publicación y producción** digital.
- ☒ **Responsabilidad para compartir información** con la sociedad mediante estos medios.

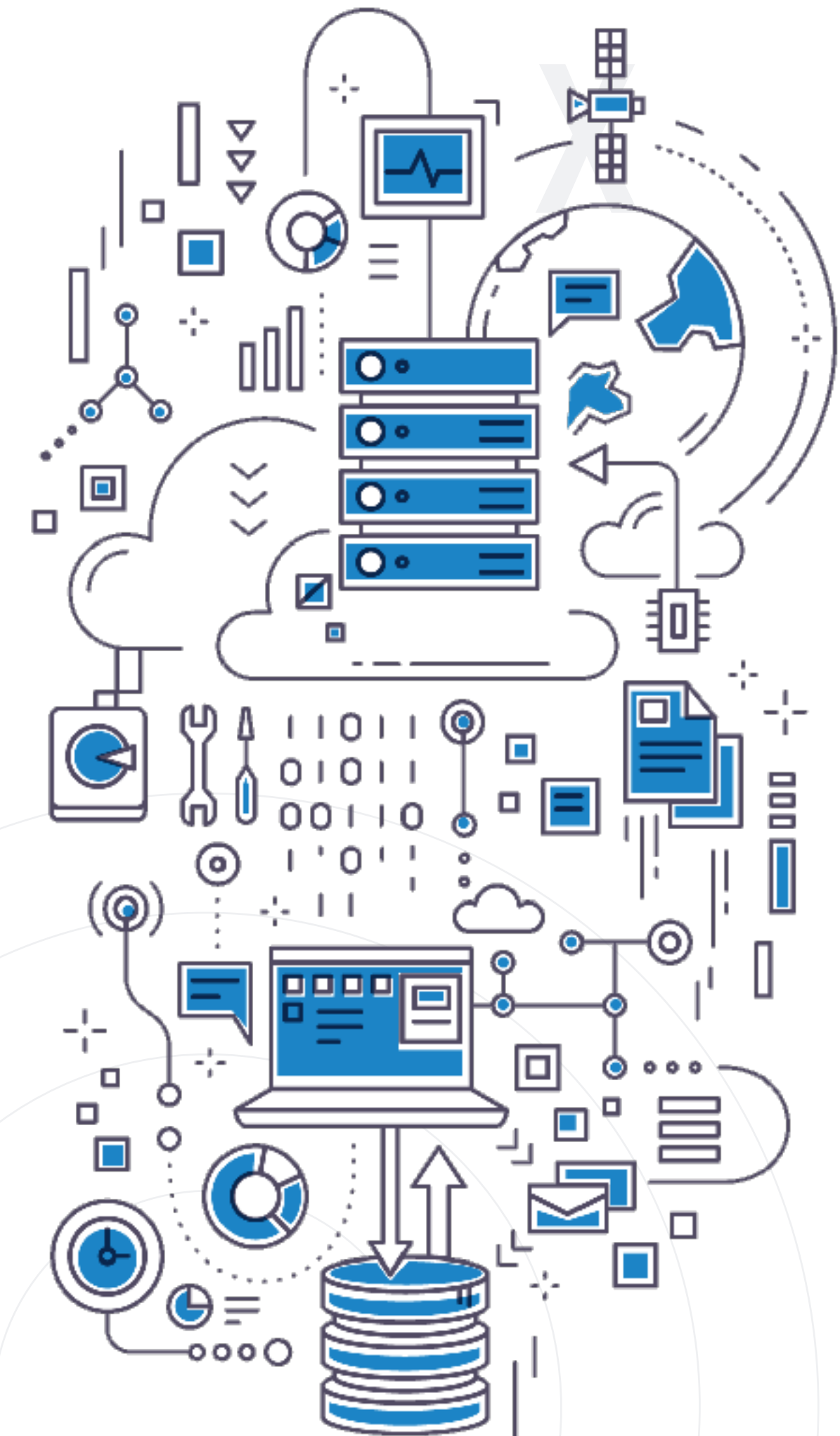
La empresa ha usado software y computadoras. La diferencia está en que ahora tiene que manejar y controlar la información de **manera móvil y con una variedad de dispositivos (smartphone y tabletas)** que le ayudan a compartirla en tiempo real.

Cuando una empresa deja de depender de un lugar físico para administrar toda esta información **se vuelve más eficiente, flexible y genera nuevas oportunidades de negocio.**

La pequeña empresa en México está transformándose y **acercándose más a sus clientes**, lo que le permite escuchar y tomar mejores decisiones.

La PyME ahora debe :

- ☒ Ser móvil
- ☒ Ser multipantalla
- ☒ Ser multicanal
- ☒ Ser digital en sus ventas
- ☒ Ser digital en su operación y comunicación



2. DIAGNÓSTICO Y DETECCIÓN DE NECESIDADES

Ahora que sabes la **importancia de transformar a tu empresa en una organización actual**, tenemos que iniciar la conexión de las personas a lo digital, pero antes es importante hacer un correcto diagnóstico que nos permita conocer las necesidades, analizando sus actividades y procesos.



0

“Cambió la forma de pensar:
dejó de ser **máquina por usuario**,
ahora es **dispositivos por persona**.”

LAPTOPS

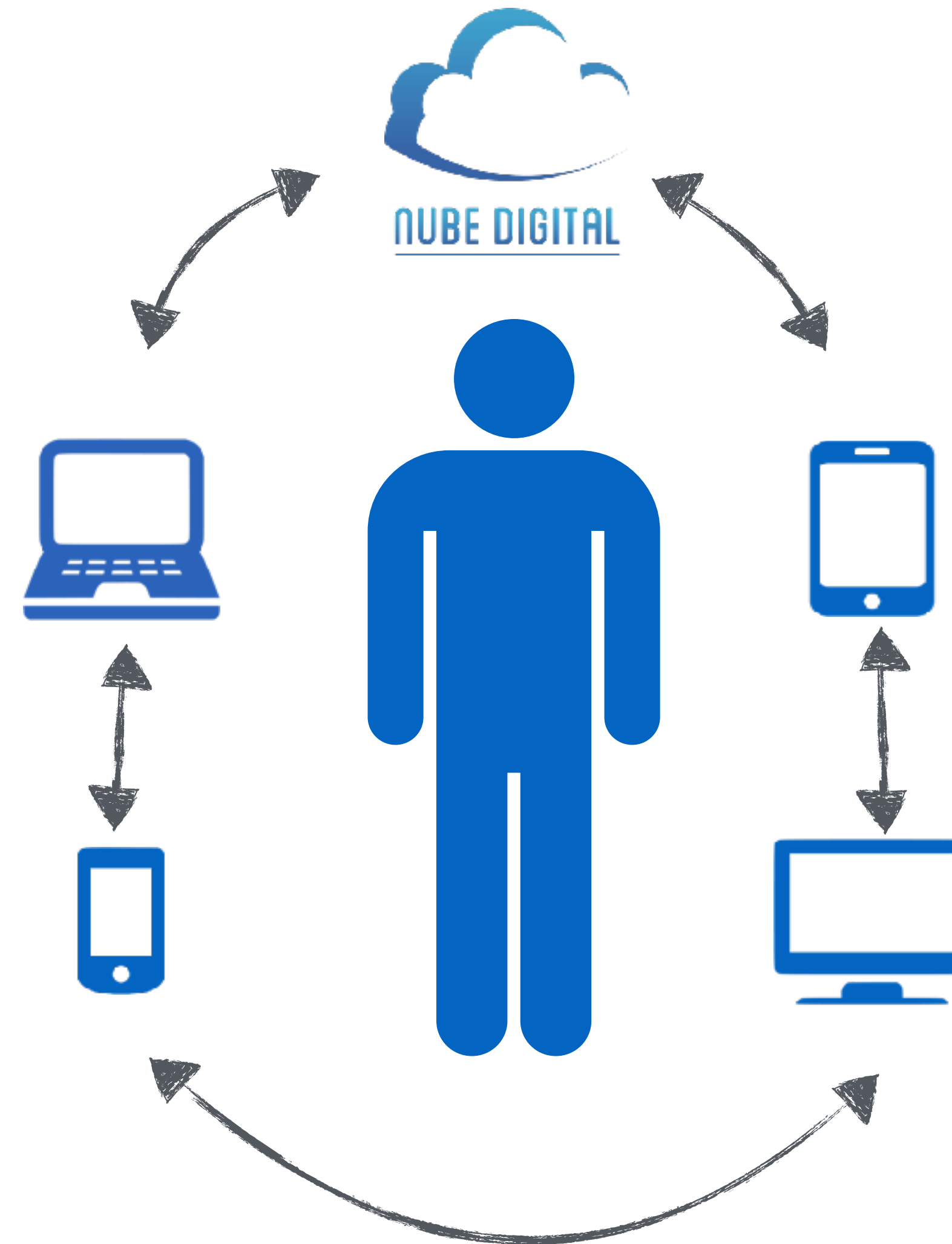
Permiten ser móvil, no sólo fuera sino también dentro. Esto logra que se pueda generar, controlar y administrar información desde cualquier punto.

- Seguirán siendo útiles sin importar lo pesadas que pueden ser
- Pueden ser incómodas para trabajar por largo tiempo
- Complicado mantenimiento correctivo y preventivo.

SMARTPHONE

Dispositivo fundamental para el trabajo digital y colaborativo. Para las PyMES su uso es más importante, ya que están al alcance de todos con una inversión varía en precios.

- Es uno de los dispositivos con más índice de pérdida y robo de información de la empresa, ya que estos no están conectados a los sistemas de recuperación de información en la nube.



TABLETAS

Recomendadas para mostrar o capturar información de manera moderada. Su portabilidad, tamaño y peso la hacen práctica para mostrar catálogos, menús, etc.

- Ideales para traer información de manera móvil.
- Brindan flexibilidad para realizar diversas actividades, ejemplo: labor de venta, muestra de catálogos o interacción con aplicaciones.

COMPUTADORA

Mejor conocida como PC, aún sigue siendo fundamental para las operaciones digitales que requieren grandes recursos de memoria, procesamiento o diseño.

- Permiten trabajar ergonómicamente, ya que sus accesorios están libres para cualquier postura.
- Los diferentes tamaños de pantalla y la capacidad de conectarse a una red es más rápida y directa hacen que aun sean indispensables en la empresa.

¿Cómo comenzar?

1. Identifica las actividades clave de tu empresa

- ¿Qué hacen?
- ¿Necesitan algún software especial?
- ¿Qué herramientas digitales usan para llevarlas a cabo?

2. Cómo es el tipo información que generas y controlas al operar tu empresa día a día

- ¿Todo se guarda en papel?
- ¿Se tiene que imprimir?
- ¿Necesitan escanear para resguardar?

3. Dónde se genera la información de la empresa

- ¿Es en las oficinas del cliente?
- ¿Es en casa de mis colaboradores?
- ¿Es en los lugares que supervisan?

4. Identifica a los usuarios clave

- ¿Quién registra la información?
- ¿Quiénes la controlan?
- ¿Quiénes la usan para tomar decisiones?

5. Cuáles son las formas y hábitos que tienen para controlar la información

- ¿Dónde la capturan?
- ¿Cómo la administran?
- ¿Quién la respalda?
- ¿Cómo la comparten?

6. Qué equipos y/o dispositivos necesitan en la empresa para controlar la información

- ¿PC o Laptops ?
- ¿Tabletas o Smartphones?
- ¿Necesitan actualizarlos o remplazarlos?

INFORMACIÓN ENTREGADA

INFORMACIÓN GENERADA

CONTROL DE LA INFORMACIÓN

RESGUARDO E LA INFORMACIÓN



0

3. PUESTA EN MARCHA

X

PERSONAS

- ✓ **Capacitación para la alineación** con la nueva cultura digital de la empresa; toma en cuenta que cambiar no será fácil.
- ✓ **Identificación de los beneficios** de las herramientas digitales antes de obligar a cambiar.
- ✓ **Actualización sobre las nuevas herramientas digitales** que existen para trabajar en la nube.
- ✓ **Adaptación a las normas**, reglas y políticas aplicables en la empresa.
- ✓ **Integración de un experto en transformación digital** para las personas en la empresa.

PROCESOS

- ✓ **Actualización de los procesos que actualmente manejan**, muchos han cambiado debido a que la información fluye más rápido.
- ✓ **Integración de herramientas digitales a procesos**; las carpetas en papel ahora son sólo evidencia.
- ✓ **Mejora del control empresarial** con ayuda de sistemas de información en tiempo real minimizando el factor de error humano.
- ✓ **Creación de nuevos procesos** acorde a la realidad de los clientes y mercado en el que compites.

TECNOLOGÍA

- ✓ **Adquisición de nuevos dispositivos** que conduzcan al aumento de oportunidades y competencias de negocio.
- ✓ **Elevación de los niveles de eficiencia, productividad y compromiso** por parte de los usuarios de la empresa.
- ✓ **Utilización correcta y aprovechamiento** de todas las funciones y aplicaciones para mejorar la comunicación interna entre colaboradores.
- ✓ **Adquirir esta nueva tecnología con empresas como Nube Digital MX** que busca masificar tu inversión y explotación de estas nuevas herramientas.

LA EMPRESA DIGITAL



URelaciones internas

Personas y su conocimiento organizadas en departamentos, grupos de trabajo o áreas profesionales.

La estructura interna de la organización y sus nodos interconectados, implicados e integrados.

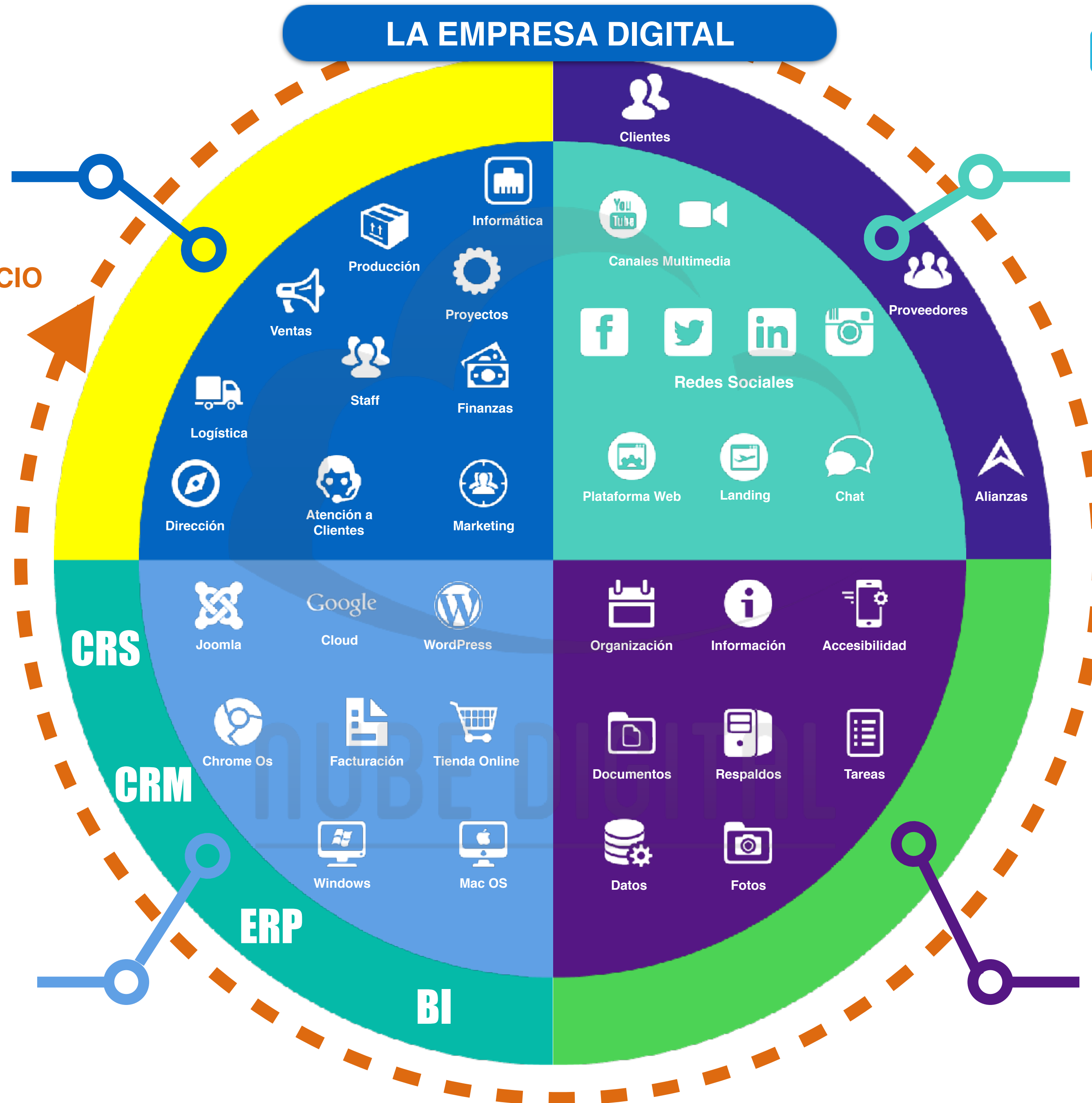
Los sistemas de información de la compañía: CMS, CRM, ERP y BI. La parte tecnológica que sustenta toda la infraestructura corporativa.

Los grandes productos de gestión a todos los niveles. **La nube privada.**

XSistemas



INICIO



VRelaciones externas

La relación de la empresa con sus clientes, proveedores y alianzas. Las herramientas de la web para salir al exterior.

Los contenidos corporativos. **La nube pública.**

El día a día de la empresa: proyectos, tareas, reuniones, entregas, etc.

El universo de acciones que se realizan en el ámbito profesional y la metodología de trabajo que las sustenta. Se basa en el uso eficiente de las herramientas con una orientación clara a resultados.



WProductividad

1

Dominio (nacer en internet)

- ☒ Dominio .com.mx o .mx
- ☒ A nombre de la empresa o dueño
- ☒ Accesos para su administración
- ☒ Enlazado al correo de la empresa

2

Correo electrónico corporativo

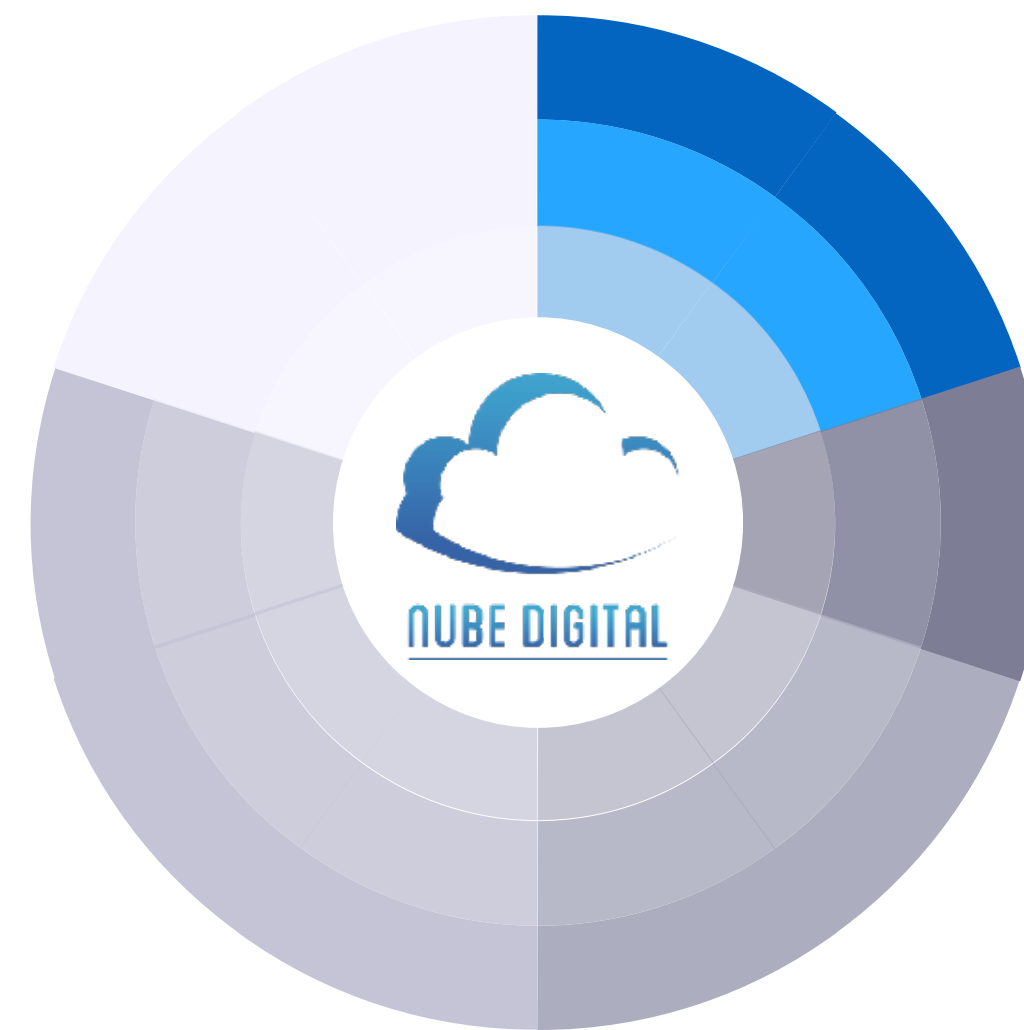
- ☒ Enlazado a todos tus dispositivos
- ☒ Estable y rápido
- ☒ Información segura y en servidor privado
- ☒ Posibilidad de adjuntos pesados

3

Sistemas de almacenamiento digital

- ☒ Local
- ☒ Virtual "La nube" (Google Drive o Dropbox)

Conoce qué herramientas digitales debes tener y utilizar para contar con infraestructura digital básica necesaria para la economía digital



4

Software empresarial

- ☒ Paquetería empresarial (G Suite u Office)
- ☒ Licencias vigentes
- ☒ Versiones similares en todos los equipos
- ☒ Herramientas de colaboración
- ☒ Navegadores actuales (Chrome o Firefox)

5

Smartphones y tabletas

- ☒ Sincronizados con los equipos fijos
- ☒ Conectados a sistema de bloqueo en caso de pérdida (Google G Suite)
- ☒ Enlazados a una cuenta de la empresa (no personal)
- ☒ Con códigos de acceso de seguridad
- ☒ Integrados a un sistema de respaldo (Google G Suite)

12

6

Computadoras y laptops

- ☒ Sincronizados con los equipos móviles
- ☒ Actualizados y en buenas condiciones
- ☒ Conexión a internet óptima
- ☒ Memoria RAM suficiente para internet
- ☒ Encienden de manera rápida
- ☒ Integrados a un sistema de respaldo

TOMA EN CUENTA

1. Analiza

Estudia en cuánto tiempo deseas subir tu información, las herramientas técnicas y de negocio a la nube. Este proceso es, por lo regular, paulatino. La empresa puede iniciarse en este universo con el correo electrónico premium que incluya: gestión básica, mensajería, videoconferencia, la administración de documentos, el respaldo de la información y almacenamiento de datos.



Es recomendable contratar el software bajo servicio G Suite, Dropbox y Office 365, son algunas opciones en donde pagas de manera mensual por usuario y conectas todos tus dispositivos. Estas herramientas harán esta etapa más eficiente.

2. Subir procesos

En una segunda etapa, la PyME podrá subir sus procesos de negocio a las aplicaciones de administración comercial, empresarial y de información. Por ejemplo, con CRM (un programa de comunicación con el cliente) y ERP (una herramienta que te permite conocer el costo ambiental de tu empresa en relación a los bienes producidos, entre otros aspectos). Con esto mejorarán el control de datos, el manejo de activos y la administración de red.

3. Subir sistemas propios

En una tercera y última etapa, la PyME podrá subir sus sistemas propios heredados de la operación. Se pueden cargar en internet sistemas contables, de control de nóminas, de supervisión de inventarios, de logística, de monitoreo, de compras, de distribución, de control de tiempos de trabajo. Todos ellos serán explotados por herramientas tradicionales como textos o bases de datos.

X



NUBE DIGITAL

13

3

El rango de precios de los servicios cloud es muy amplio y depende del tipo de nube (privada o pública) que se pretenda contratar, del modelo de servicios contratado y, por último, del diseño de la arquitectura cloud.

El mercado de la nube es innovador y se puede ajustar a las necesidades de cada PyME.

Sólo es cuestión de informarse más y atreverse a dar el salto.

X

NUBE DIGITAL

¿QUIERES SUBIR TU EMPRESA A LA NUBE?

ESTÁS A UN CLIC